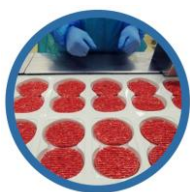




## Logiciel de gestion technique, documentaire et réglementaire



Transformation viandes



Produits de la mer



Produits Laitiers



Produits Maraîchers

Sémaphore est un outil simple, opérationnel et collaboratif qui combine les fonctionnalités de gestion de maintenance assistée par ordinateur (GMAO) et de gestion documentaire-réglementaire (GED)

### Améliorez et fiabilisez votre fonctionnement et la disponibilité de vos équipements

Avec Sémaphore :

- Réduisez vos coûts d'entretien d'infrastructures et équipements
- Améliorez et fiabilisez votre fonctionnement et productivité
- Sécurisez votre gestion documentaire et conformité réglementaire

### Une solution adaptée aux contextes complexes et exigeants

Sémaphore fonctionne avec ou sans connexion réseau (multi sites)

Multiplicité et technicité des sites, bâtiments et équipements (production, froid...)



Multiplicité des normes et exigences réglementaires (QHSE, IFS ...)



Diversité des acteurs



Directions stratégiques et opérationnelles



Responsables et Equipes techniques et qualité



Prestataires...

### Nos références



## PILOTAGE OPÉRATIONNEL ET STRATÉGIQUE



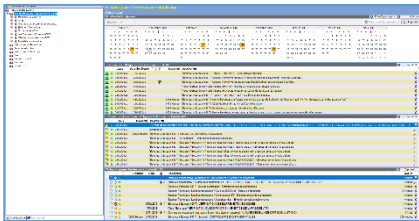
### Une vision directe et synthétique de l'état de santé de vos actifs

- Alertes événements techniques et QHSE selon le degré de gravité (incidents, arrêts techniques, non-conformités...)
- Alertes échéances documentaires et réglementaires (contrats de prestation, habilitations, garanties, assurances...)
- Plans d'interventions techniques et réglementaires programmées (plans internes, prestations de maintenance préventive et réglementaire, audits réglementaires...)

### Un accès aux indicateurs clés d'entretien et d'exploitation

- Rapports et analyses des événements et interventions (typologie, récurrence, fréquence, coût, durée ou délais...)
- Rapports et analyses d'exploitation (coûts d'entretien et de fonctionnement, achats, stock...)

## ORGANISATION DE LA MAINTENANCE



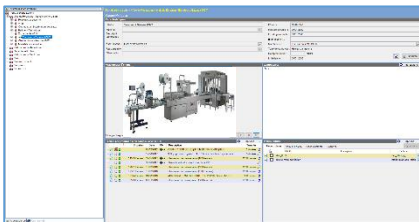
### Une gestion quotidienne et prévisionnelle efficace

- Gestion des alertes et priorités d'intervention selon le degré de gravité
- Anticipation des interventions programmées
- Gestion des ressources (achats, stock, prestataires...)
- Optimisation des interventions (coûts et délais)

### Une traçabilité de l'ensemble des interventions techniques (REX)

- Capitalisation sur l'activité de maintenance technique et réglementaire
- Préparation et gestion simplifiée des audits

## GESTION DOCUMENTAIRE



### Un accès direct aux informations clés et une gestion documentaire sécurisée

- Dématérialisation, centralisation et traçabilité des documents (contrats, rapports de prestations techniques et d'audits, factures, garanties, assurances, plans techniques, modes opératoires, normes réglementaires, certifications...)
- Alertes échéances documentaires et réglementaires (contrats de prestation, habilitations, garanties, assurances, certifications, audits...)

## Sémaphore, une solution sur mesure clé en main

Opter pour la solution Sémaphore et les services d'Atool Développement, c'est bénéficier d'une expertise et d'un savoir-faire reconnus

